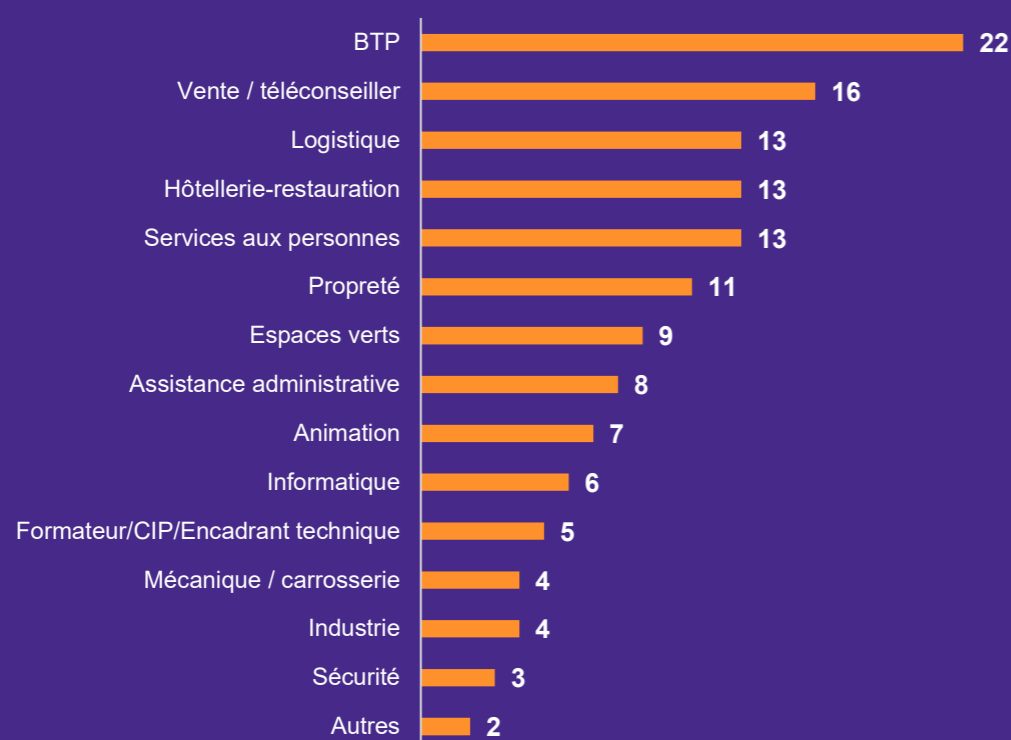


# Analyse des sorties **FORMATION** :

> **136 sorties FORMATION**

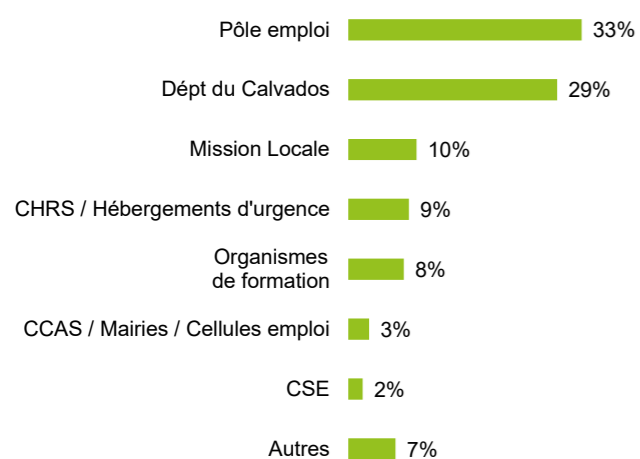
## LES 10 PREMIERS SECTEURS D'ACTIVITÉS EN FORMATION



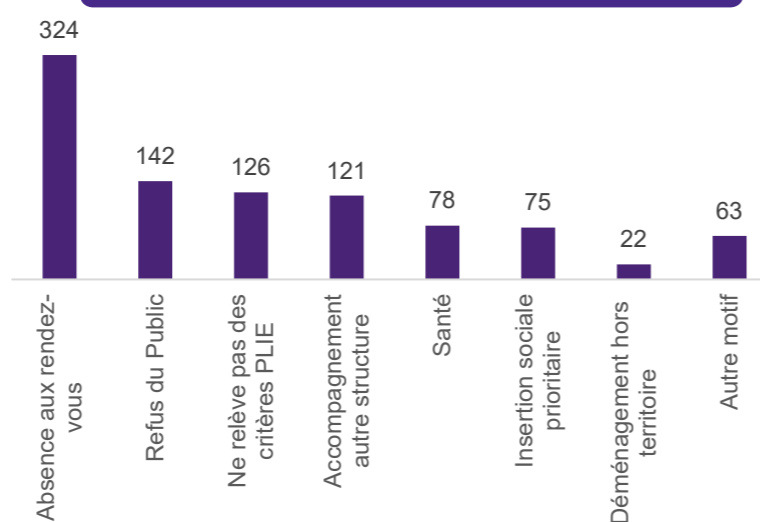
## PRESCRIPTIONS :

**2 443 prescriptions** reçues de 2015 à 2021

### ORIGINE DES PRESCRIPTIONS



### MOTIFS DES RETRAITS



BILAN DU PROTOCOLE PLIE 2015-2021



# BILAN DU PROTOCOLE 2015 - 2021

**PLIE**

**PLAN LOCAL POUR L'INSERTION ET L'EMPLOI**

## LE CONTEXTE

> **Signataires du protocole** : Etat, Région Normandie, Conseil Départemental du Calvados et la Communauté Urbaine Caen la mer, avec leur engagement de mettre à la disposition du PLIE toute l'offre d'insertion et de formation du territoire.

> **Feuille de route du Protocole pour l'équipe du PLIE** :

- Renforcer l'accompagnement des habitants issus de Caen la mer, rencontrant des difficultés d'insertion professionnelle, et qui ne peuvent bénéficier des dispositifs d'accompagnement et/ou de suivi du droit commun,
- Assurer l'articulation des parcours avec des partenaires identifiés et pendant toute la durée de l'accompagnement,
- Mettre en place des actions expérimentales répondant aux besoins du public accompagné.

> **Objectif de réalisation** : Accompagner **2 000 habitants** du territoire de Caen la mer (35 communes initiales de l'agglomération caennaise)

> **Objectif de résultats** : Conduire les participants vers une sortie positive (vers l'emploi durable ou vers une formation qualifiante).

## LE PUBLIC CIBLE

- > Des Demandeurs d'Emploi de Longue Durée (DELD) ;
- > Des Allocataires de minima sociaux ;
- > Des jeunes peu ou pas qualifiés ;
- > Des travailleurs handicapés ;
- > Des habitants des territoires cibles de la Politique de la Ville ;
- > Toute personne en difficultés d'insertion sociale et professionnelle.

Avec une attention particulière pour :

- > Le public féminin ;
- > Les seniors
- > Les personnes ayant bénéficié de la Clause d'Insertion

# RÉALISATIONS QUANTITATIVES ET QUALITATIVES

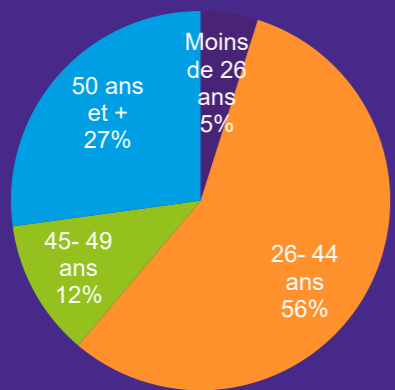
Sur la période 2015 - 2021 :

- > **1 391 entrées**
- > **1 637 participants accompagnés :**
  - > **57%** d'hommes / **43%** de femmes
  - > **23%** de DELD (Demandeurs d'Emploi de Longue Durée)
  - > **14%** de moins de 26 ans
  - > **63%** de BRSA (Bénéficiaires du RSA)
  - > **75%** vivent seuls, avec ou sans enfant
  - > **80%** de niveaux 1, 2 et 3\* (sans diplôme)
  - > **11%** sont Reconnus Qualité Travailleur Handicapé

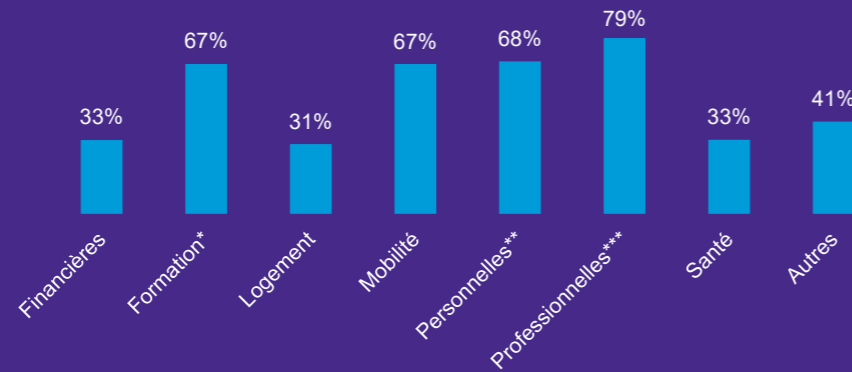
> **Durée moyenne de parcours** de 25,2 mois

*Durée moyenne nationale de parcours : 25 mois*

## RÉPARTITION PAR ÂGE



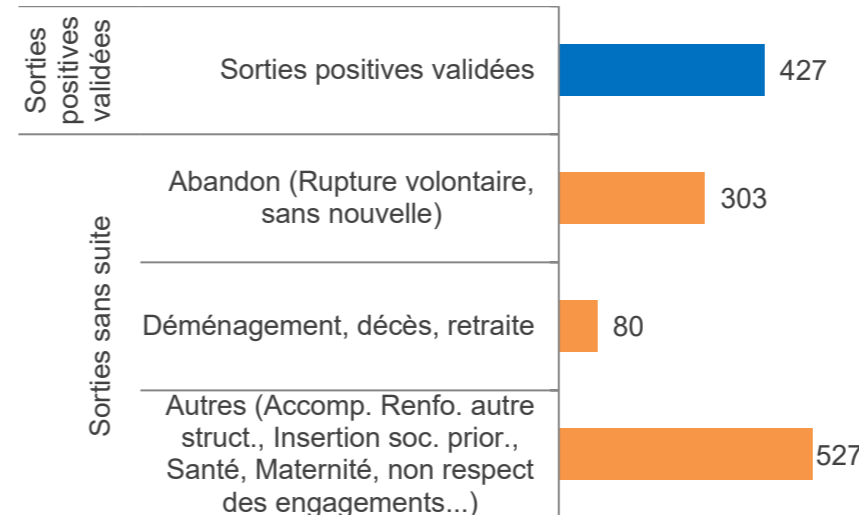
## DIFFICULTÉS RENCONTRÉES



\* Formation : Absence de diplôme / Absence de qualification / Faible niveau  
 \*\* Personnelles : Illettrisme / Garde d'enfants / Isolement / Manque d'autonomie / Comportement  
 \*\*\* Professionnelle : Sans projet professionnel / Aucune ou faible expérience / Longue interruption de travail

# ZOOM sur les sorties du dispositif :

> **1 337 sorties du dispositif** au 30/09/2021



**427 sorties positives,** soit un taux de sortie positive de **38%**

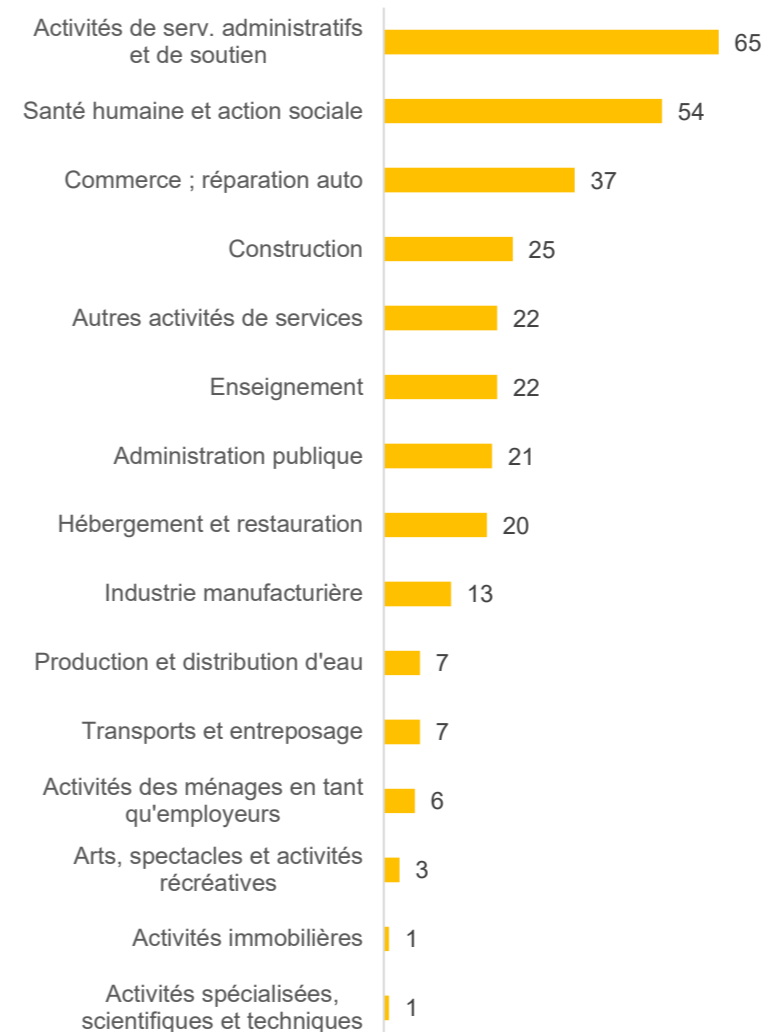
Dont :  
 > 289 en emploi  
 > 136 en formation certifiante  
 > 2 en création d'entreprise

\* Taux de sortie positive nationale : 47%

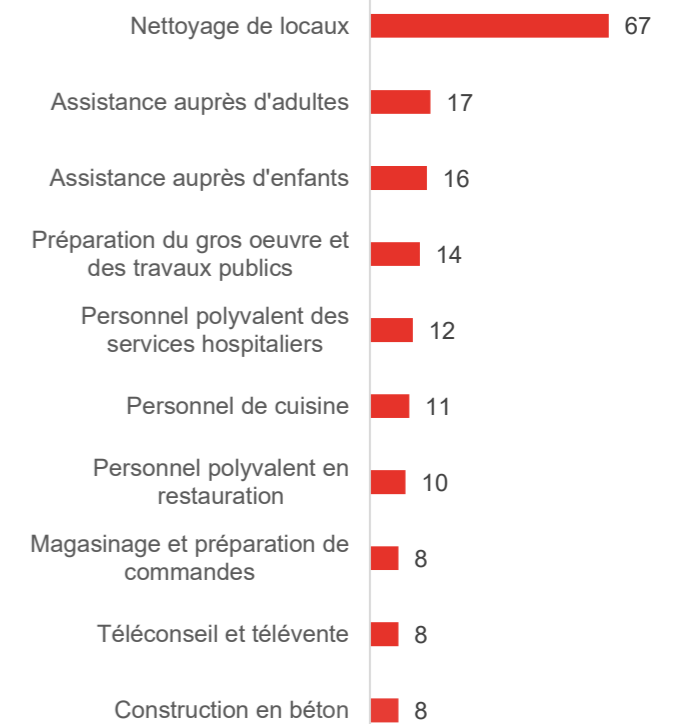
## Analyse des sorties EMPLOI :

> **289 sorties EMPLOI**

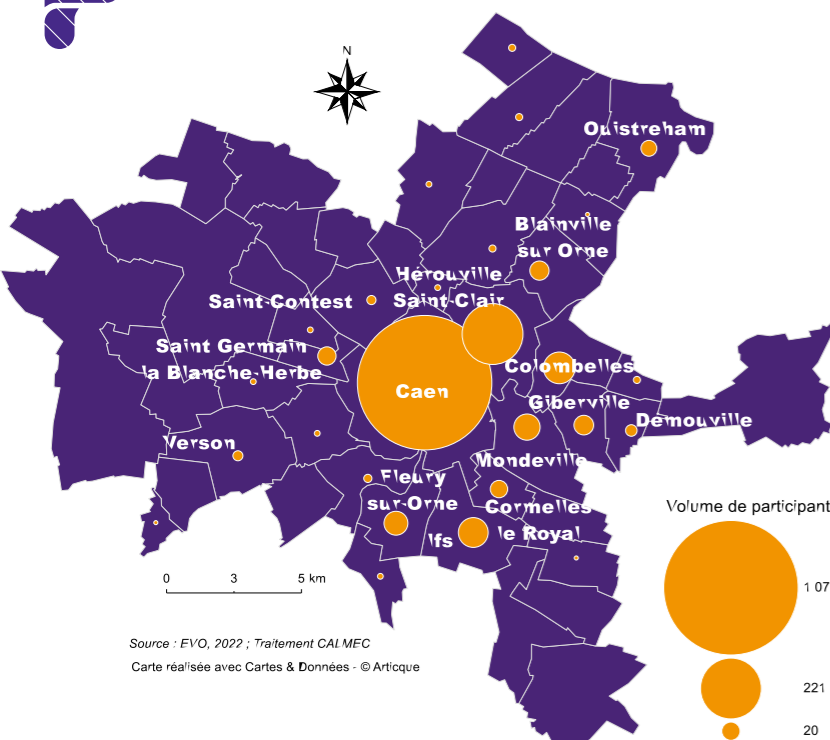
### LES 10 PREMIERS SECTEURS D'ACTIVITÉS EN SORTIE



### LES 10 PREMIERS MÉTIERS EN SORTIE

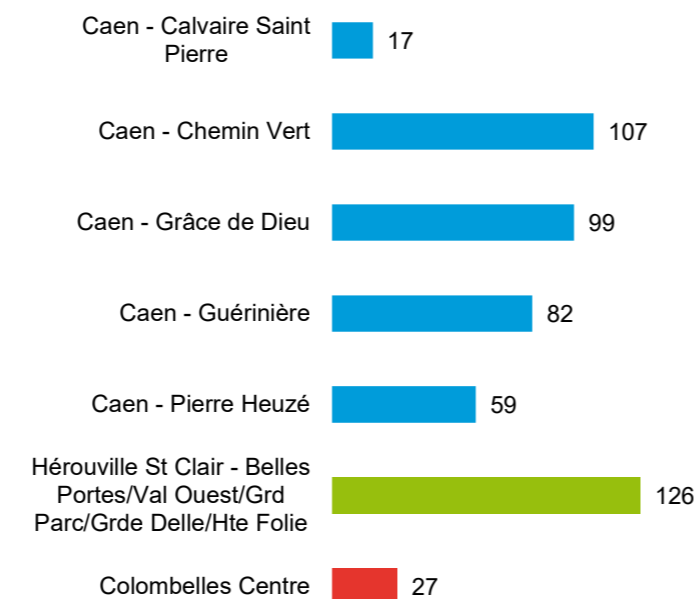


## RÉPARTITION PAR COMMUNE



## RÉPARTITION PAR QPV

> **32%** sont issus d'un **Quartier Prioritaire de la Politique de la Ville**



# MISSIONS & PARTENARIAT

Depuis 2015, les **APAP (Accompagnateurs de Parcours Professionnel)** sont garants du parcours d'insertion :

> 7 structures au total ont répondu au cahier des charges « APAP »

> Sous l'impulsion du PLIE, négociation de partenariat pour la mise à disposition de bureaux d'accueils ponctuels dans les Centres socioculturel CAF Guérinière, Grâce de Dieu, la cellule emploi de Colombelles, le Pôle de Vie Rive Droite, Centre socioculturel d'Ifs, au Centre socioculturel de Fleury sur Orne, au Centre socioculturel et Pôle social de Mondeville, la Circonscription d'Action Sociale de Caen Est, le Pôle de Cohésion Sociale d'Hérouville St Clair.

> Interlocuteurs reconnus sur le territoire en termes de référent des publics accompagnés tout au long du parcours



L'équipe des APAP en 2019

Depuis 2019 :

> 1 poste de Chargée de Relation Entreprise porté par ACSEA Formation

Des **conventions de partenariats** avec :

- > le Conseil Régional de Normandie pour le dispositif « #Avenir »,
- > le Conseil Départemental du Calvados « PTI-PDI »,
- > Pôle Emploi, portant sur la mise à disposition d'OPUS (outil de travail pour les APAP),

Autres formes de partenariat :

- > Participation du PLIE aux Groupes « Orientation Formation Compétences » de la Région,
- > Le PLIE est membre du Comité d'Animation du territoire pour le dispositif #Avenir,
- > Présence systématique du PLIE en tant que référent RSA en Equipes Pluridisciplinaires du Conseil Départemental du Calvados, et aux réunions animées par la DIL
- > Membre du CDIAE, participation aux dialogues de gestion des SIAE,
- > Collaboration et synergie avec l'équipe "Clauses" et "RH TPE" au sein de CALMEC, en particulier avec la Chargée de Relation Entreprises du PLIE,
- > Refonte du logiciel de parcours commun aux PLIE : préparation de la migration des données, appropriation du nouveau EVO en remplacement d'ABC Viesion, formation des APAP et CRE.

## TÉMOIGNAGE DE PARCOURS D'UNE PARTICIPANTE

**Maryline CHAUCHIS, chargée de relation entreprises PLIE (ACSEA Formation) : le rapprochement de l'offre et de la demande, un appui complémentaire à l'accompagnement renforcé des participants par les APAP et des mises en relation avec des employeurs du territoire pour proposer des compétences.**

### Parcours de Carole, participante du PLIE :

Après une expérience sur Paris en entretien des locaux et son retour sur le territoire caennais, Carole est accompagnée par le PLIE depuis janvier 2019. La construction de son parcours d'insertion professionnelle orchestrée par son APAP à l'INFREP a porté notamment sur l'accès à la formation. Elle a obtenu le **titre professionnel d'Agent de Propreté et d'Hygiène** après une formation de 5 mois à ACSEA Formation.

En septembre 2019, Maryline CHAUCHIS l'accompagne sur son accès à l'emploi. Depuis novembre 2019, elle enchaîne des missions intérimaires dans différentes structures (écoles, collèges,) et des remplacements dans des structures différentes (EHPAD, foyers, entreprises de nettoyages, mairie).

En septembre 2020, Carole a signé un **CDI à temps partiel avec une société de nettoyage**. L'objectif final de l'accompagnement PLIE est d'obtenir un temps plein.



Carole

# FINANCEMENT 2014- 2020

Maquette financière de l'AGIBN (Organisme Intermédiaire Pivot) pour la gestion financière des 3 PLIE ex Bas Normands dans le cadre du PON FSE 2014-2020 :

> **Subvention globale 2015-2019** : 15 500 000 € répartis sur les 3 PLIE (Honfleur/Cherbourg/Caen) dont 9 300 000 € de FSE



Pour le PLIE du Pays de Caen : 7 000 000 € dont 4 200 000 € de FSE, soit 45 % de l'enveloppe

En 2019, signature d'un avenant pour la réalisation des programmations 2020 et 2021 : obtention d'un abondement de 2 790 000 € de FSE

> **Maquette totale pour la période 2015-2021** : 20 150 000 € dont 12 090 000 € de FSE pour l'AGIBN / 9 100 000 € dont 5 460 000 € de FSE pour le PLIE du Pays de Caen

> **Cofinancements directs annuels** :

- Moyenne de 94 100 € CU CLM (76 600 € au titre des actions, 17 500 € au titre de l'animation du PLIE)
- 65 000 € CGET dédiés à la programmation des actions
- 60 000 € CD 14 au titre de l'animation du PLIE, et pour 2021 50 000 € pour 1 poste APAP

Retrouvez les informations et l'actualité sur le dispositif du PLIE sur le site de CALMEC :

[www.calmec.fr/le-plie/](http://www.calmec.fr/le-plie/)

## L'ÉQUIPE DU PLIE

**Valérie OURRY-GLIPPA**

Responsable du dispositif PLIE

**02 31 44 41 63**

[v.ourryglippa@calmec.fr](mailto:v.ourryglippa@calmec.fr)

**Ludovic MESNIER**

Coordinateur de Parcours PLIE

**02 31 44 41 61**

[l.mesnier@calmec.fr](mailto:l.mesnier@calmec.fr)

**Nicolas DURAULT**

Responsable de gestion financière PLIE

**02 31 39 39 06**

[n.durault@calmec.fr](mailto:n.durault@calmec.fr)



CIDEME, 1 place de l'Europe - 14200 HEROUVILLE SAINT-CLAIR

Tél. : 02 31 39 39 00 - Fax : 02 31 86 75 90

Email : [contact@calmec.fr](mailto:contact@calmec.fr)

[www.calmec.fr](http://www.calmec.fr)

