

TÉMOIGNAGE DE PARCOURS DE PARTICIPANTS DU PLIE

Maryline CHAUCHIS, chargée de relation entreprises PLIE (ACSEA Formation) : le rapprochement de l'offre et de la demande, un appui complémentaire à l'accompagnement renforcé des participants par les APAP et des mises en relation avec des employeurs du territoire pour proposer des compétences.

Parcours de Carole, participante du PLIE :

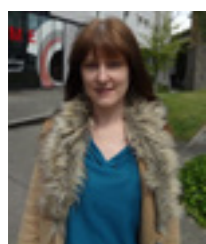
Après une expérience sur Paris en entretien des locaux et son retour sur le territoire caennais, Carole est accompagnée par le PLIE depuis janvier 2019. La construction de son parcours d'insertion professionnelle orchestrée par son APAP à l'INFREP a porté notamment sur l'accès à la formation. Elle a obtenu le **titre professionnel d'Agent de Propreté et d'Hygiène** après une formation de 5 mois à ACSEA Formation.

En septembre 2019, Maryline CHAUCHIS l'accompagne sur son accès à l'emploi. Depuis novembre 2019, elle enchaîne des missions intérimaires dans différentes structures (écoles, collèges,) et des remplacements dans des structures différentes (EHPAD, foyers, entreprises de nettoyage, mairie).

En septembre 2020, Carole a signé un **CDI à temps partiel avec une société de nettoyage**. L'objectif final de l'accompagnement PLIE est d'obtenir un temps plein.



Carole



Une nouvelle APAP BRSA à l'AFPA

A compter du 19 avril 2021, **Aline LEMONNIER** complète l'équipe des Accompagnateurs de Parcours Professionnel (APAP) PLIE : son poste, financé par le Département du Calvados, est dédié à l'**accompagnement renforcé exclusif des Bénéficiaires du RSA** sur le volet emploi.

Ses coordonnées :
Aline LEMONNIER,
Tél : 06 21 77 07 26 / aline.lemonnier@afpa.fr



CONTACTS PLIE

Valérie OURRY-GLIPPA

Responsable du Dispositif PLIE
v.ourryglippa@calmec.fr
02 31 44 41 63 / 06 78 91 84 28

Ludovic MESNIER

Coordinateur de Parcours PLIE
l.mesnier@calmec.fr
02 31 44 41 61

Shirley IJAOLA

Assistante animation PLIE
s.ijaola@calmec.fr
02 31 39 39 05

Nicolas DURAUT

Responsable de gestion financière PLIE
n.durault@calmec.fr
02 31 39 39 06



CIDEME, 1 place de l'Europe - 14200 HEROUVILLE SAINT-CLAIR

Tél. : 02 31 39 39 00 - Fax : 02 31 86 75 90

Email : contact@calmec.fr

www.calmec.fr



Ce projet est cofinancé par le Fonds social européen dans le cadre du programme opérationnel national « Emploi et Inclusion » 2014-2020



BILAN DU 01/01/2015 AU 31/03/2021

BILAN D'ACTIVITÉ

PLIE

PLAN LOCAL POUR L'INSERTION ET L'EMPLOI



Ce projet est cofinancé par le Fonds social européen dans le cadre du programme opérationnel national « Emploi et Inclusion » 2014-2020

1 4 9 5

participants accompagnés sur le protocole 2015- 2021

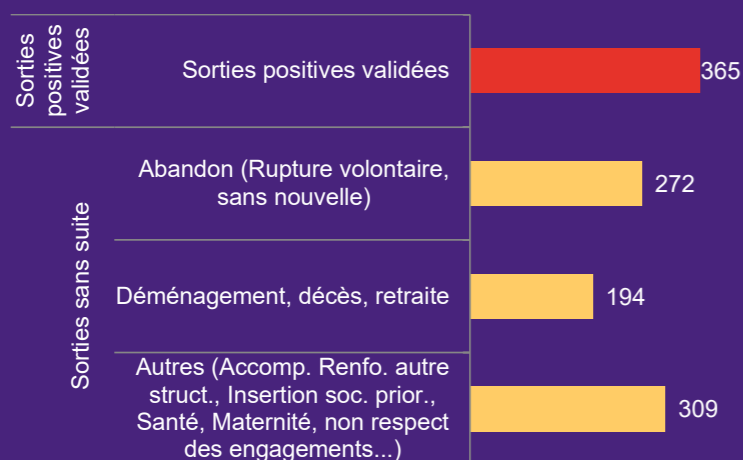


COORDINATION
PARTENARIAT
EXPÉRIMENTATION

LE PLIE au 31/03/2021

1 495 participants accompagnés sur le protocole 2015-2021
(75% de l'objectif)

- > **1 224 entrées** depuis le 01/01/2015
- > **1 495 participants en accompagnement** au 31/03/2021 (file active)
 - > **57%** d'hommes / **43%** de femmes
 - > **24%** de DELD (Demandeurs d'Emploi de Longue Durée)
 - > **15%** de moins de 26 ans
 - > **61%** de BRSA (Bénéficiaires du RSA)
 - > **74%** vivent seuls, avec ou sans enfant
 - > **80%** de niveaux 2 et 3* (sans diplôme)
- > **1 140 sorties du dispositif** au 31/03/2021

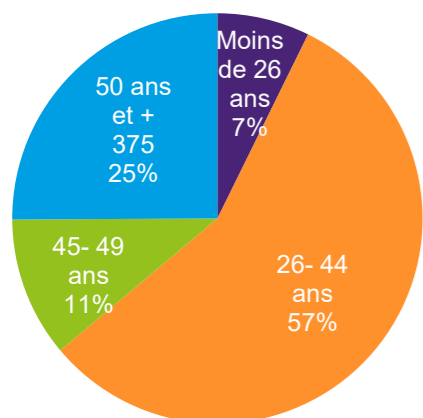


365 sorties positives, soit un taux de sortie positive de **39%**

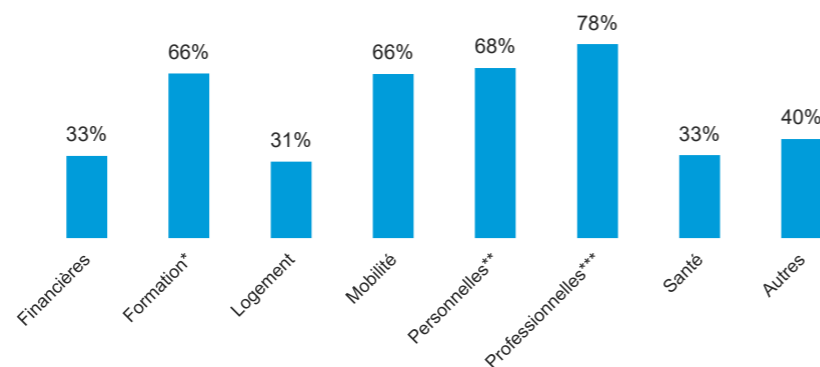
- Dont :
- > 250 en emploi
 - > 113 en formation certifiante
 - > 2 en créations d'entreprise

* nouvelle nomenclature des niveaux de qualification

RÉPARTITION PAR ÂGE

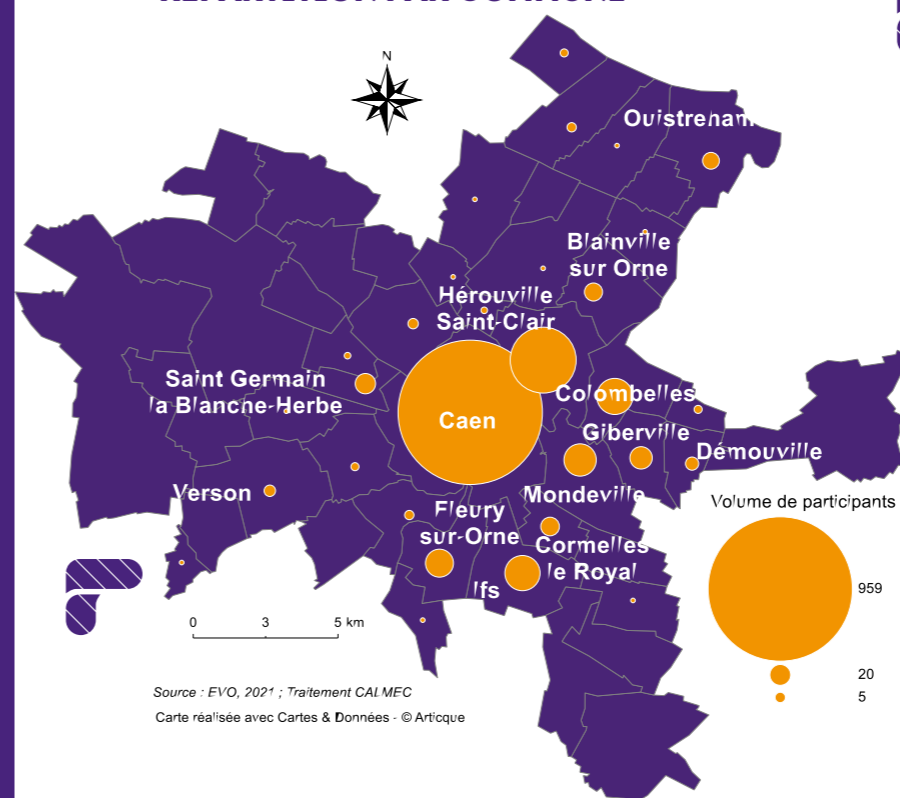


DIFFICULTÉS RENCONTRÉES



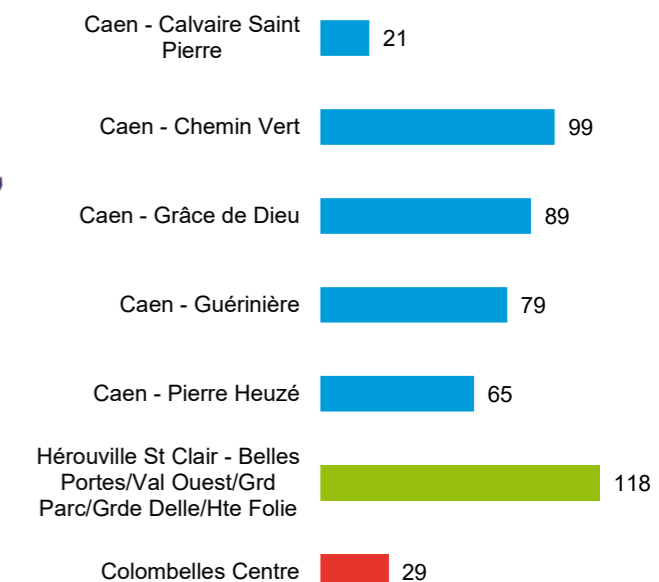
* Formation : Absence de diplôme / Absence de qualification / Faible niveau
 ** Personnelles : Illettrisme / Garde d'enfants / Isolement / Manque d'autonomie / Comportement
 *** Professionnelle : Sans projet professionnel / Aucune ou faible expérience / Longue interruption de travail

RÉPARTITION PAR COMMUNE



RÉPARTITION PAR QPV

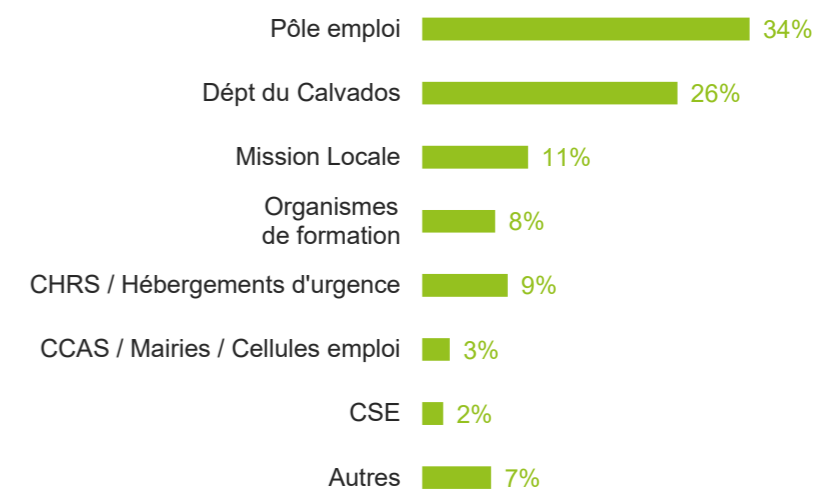
> **34%** sont issus d'un Quartier Prioritaire de la Politique de la Ville



PRESCRIPTIONS

2 032 prescriptions reçues depuis 2015

ORIGINE DES PRESCRIPTIONS



403 participants en parcours au 31/03/2021

